



Oficiul de Cadastru și Publicitate Imobiliară ARAD

Biroul de Cadastru și Publicitate Imobiliară Arad

Adresa: Localitate: Arad, Splaiul General Gheorghe Magheru, Nr. 13, Cod postal 310329

Nr.cerere	29498
Ziua	12
Luna	03
Anul	2024

**REFERAT DE ADMITERE**

(Dezmembrare imobil)

Domnului/Doamnei JUDETUL ARAD

Domiciliul Loc. Arad, Str Corneliu Coposu, Nr. 22, Jud. Arad

Semnat : cu semnatura  
electronica extinsa, cf. L  
455/2001 si eIDASReferitor la cererea inregistrată sub numărul **29498** din data **12-03-2024**, vă informăm:

Imobilul situat in Loc. Vladimirescu, Str GARII, Jud. Arad, UAT Vladimirescu avand numarul cadastral 334546 a fost dezmembrat in imobilele:

- 1) **336504** situat in Loc. Vladimirescu, Str GARII, Jud. Arad, UAT Vladimirescu avand suprafata măsurată 4485 mp;
- 2) **336505** situat in Loc. Vladimirescu, Str GARII, Jud. Arad, UAT Vladimirescu avand suprafata măsurată 1148 mp;
- 3) **336506** situat in Loc. Vladimirescu, Str GARII, Jud. Arad, UAT Vladimirescu avand suprafata măsurată 24516 mp;

Certific că informațiile din prezentul extras sunt conforme cu datele din planul cadastral de carte funciară al OCPI ARAD la data: 14-03-2024.

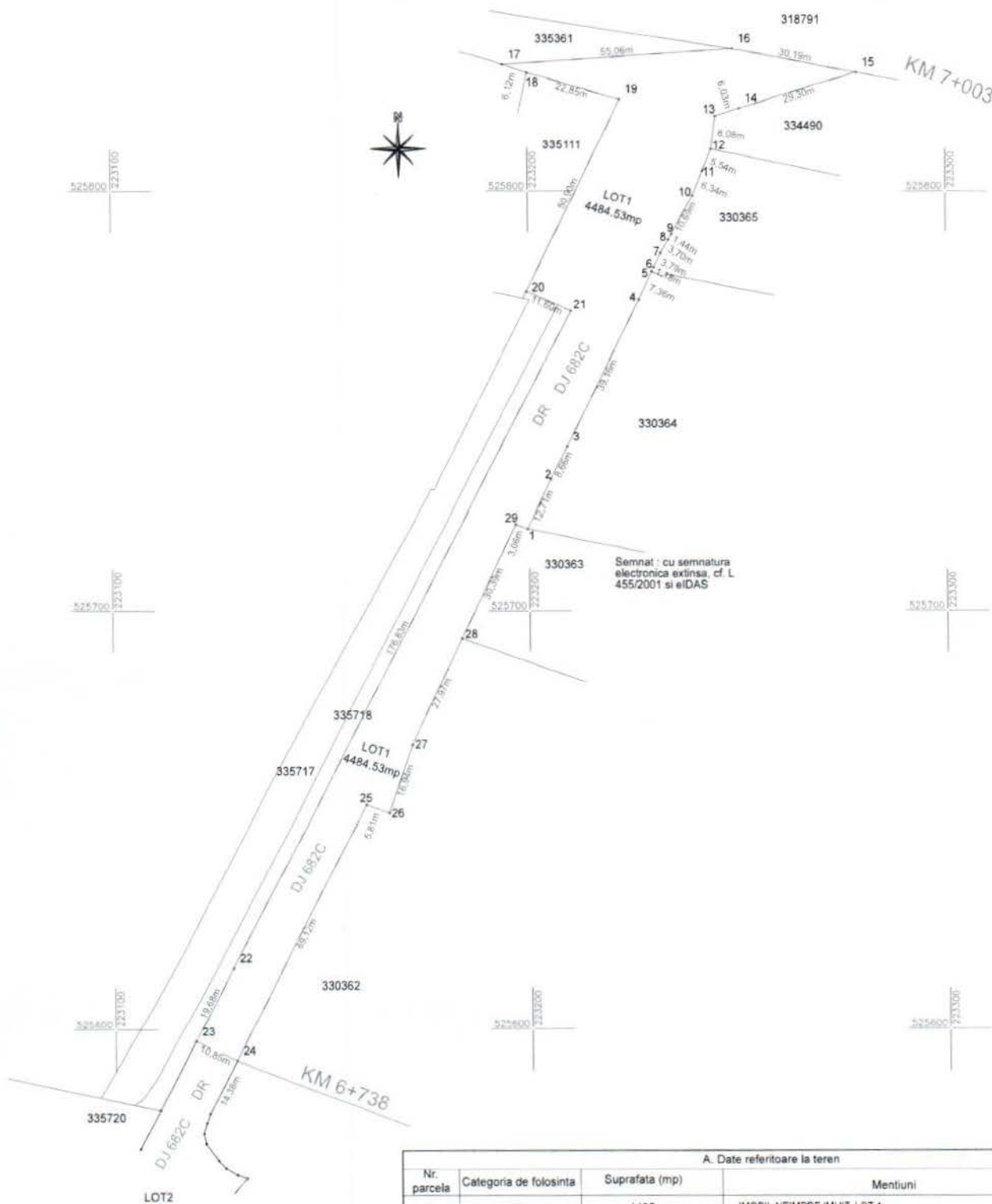
Situția prezentată poate face obiectul unor modificări ulterioare, in condițiile Legii cadastrului și a publicității imobiliare nr. 7/1996, republicată, cu modificările și completările ulterioare.

**Inspector**  
**IONEL-NICOLAE SAFTA**

Plan de amplasament și delimitare a imobilului  
cu propunerea de dezlipire  
Scara 1:1000

Anexa nr. 16

Nr. cadastral	Suprafata masurata a imobilului (mp)	Adresa imobilului
336504	4485	Loc. Vladimirescu, Str. Gari, LOT 1 DJ 682C, KM 6+738 - KM 7+003
Nr. Cartea Funciara	Unitatea Administrativ Teritoriala (UAT):	
	VLADIMIRESCU	



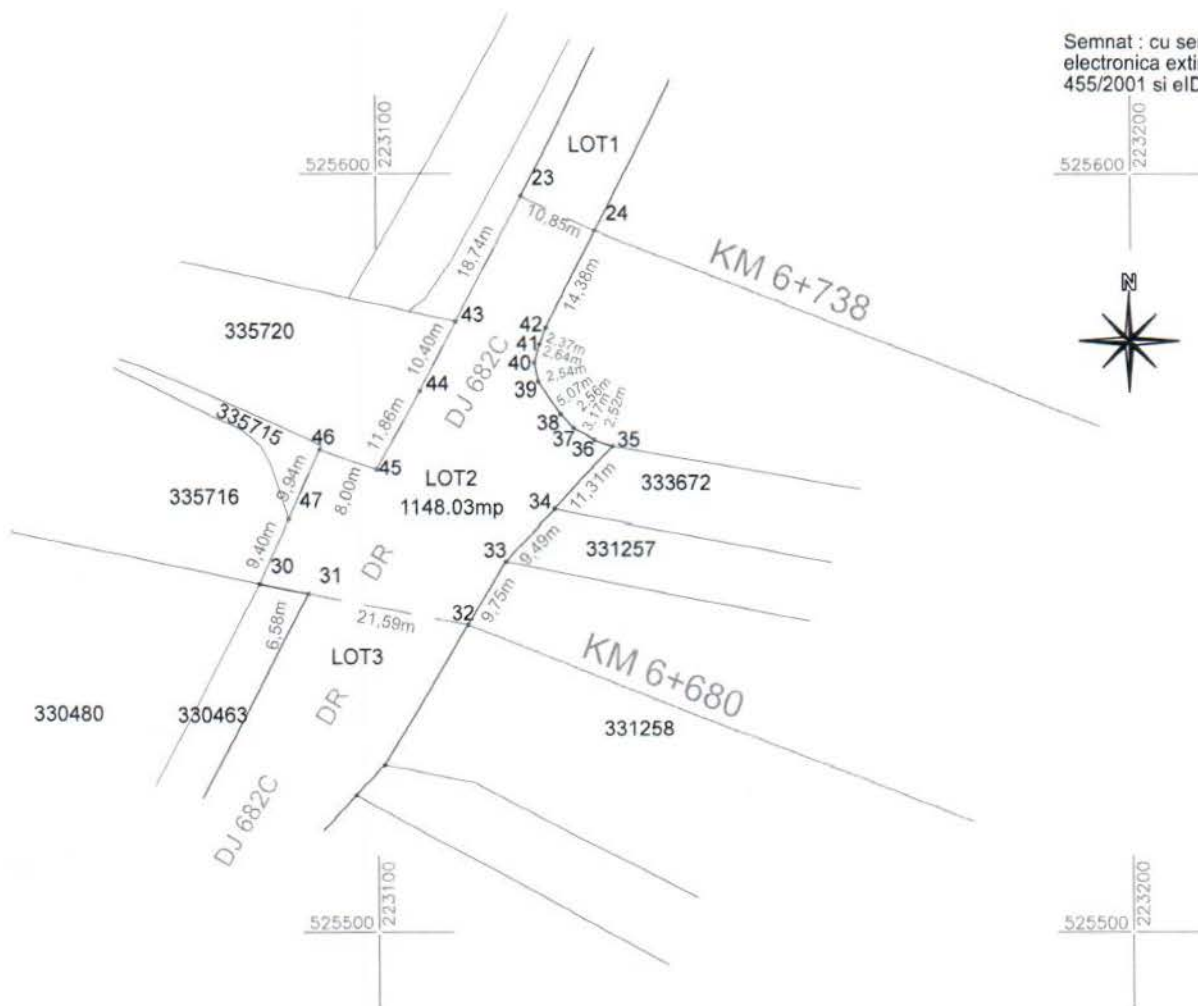
Semnat : cu semnatura  
electronica extinsa, cf. L  
455/2001 si eIDAS

A. Date referitoare la teren			
Nr. parcela	Categoria de folosinta	Suprafata (mp)	Mentiuni
1	DR	4485	IMOBIL NEIMPREJMUIT, LOT 1
TOTAL		4485	
B. Date referitoare la constructii			
Cod	Destinatia	Suprafata construita la sol (mp)	Mentiuni
Suprafata totală măsurată a imobilului= 4485 mp Suprafata din act= 4485 mp			
Executant: CONSILIUL JUDETEAN ARAD Aut. Serie RO-B-J Nr. 1915 Confirm executarea măsurătorilor la teren, corectitudinea întocmirii documentației cadastrale și corespondența acesteia cu realitatea din teren		Inspector Confirm introducerea imobilului în baza de date integrată și atribuirea numărului cadastral	
Semnatura <b>Eugen-Paul Minea</b> Digitally signed by Eugen-Paul Minea DN: cn=Eugen-Paul Minea, sn=Minea, givenName=Eugen-Paul, serialNumber=201104209EPM1, email=paul.minea@jarad.ro, ou=ANCP: B, AR, 0083, o=Judetul Arad, l=Silindria, st=Arad, c=RO, title=ANCP: S, B, 1915 Data: 2024.03.04 15:54:32 +0200 Data 04.03.2024		Semnatura Data..... cerere nr. 29498 / 12-03-2024	

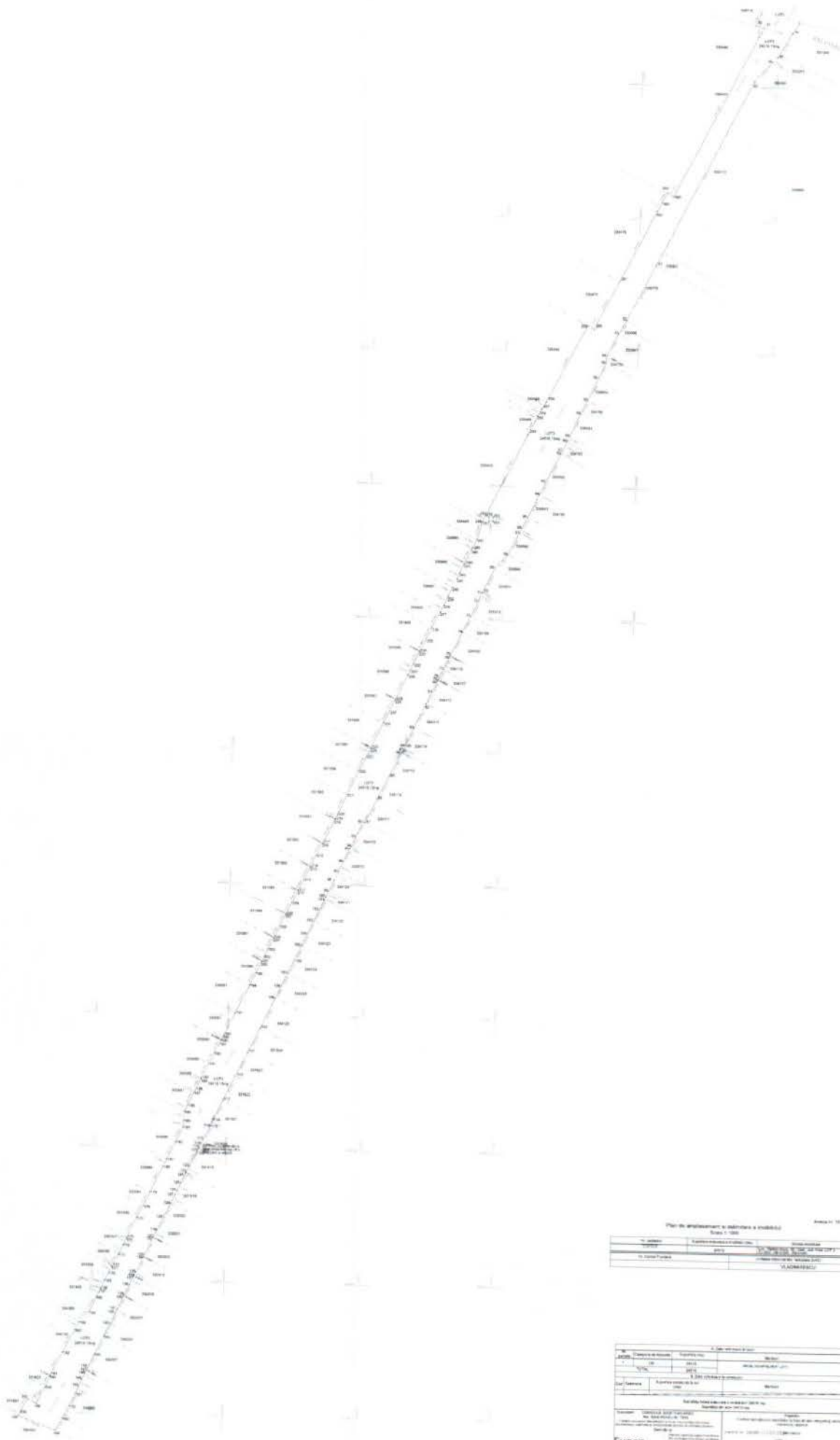
## Plan de amplasament si delimitare a imobilului

Scara 1: 1000

Nr. cadastral	Suprafata masurata a imobilului (mp)	Adresa imobilului
336505	1148	Loc. Vladimirescu, Str. Garii, Jud. Arad, LOT 2 DJ 682C ,KM 6+680 - KM 6+738
Nr. Cartea Funciara	Unitatea Administrativ Teritoriala (UAT):	
	VLADIMIRESCU	



A. Date referitoare la teren			
Nr. parcela	Categoria de folosinta	Suprafata (mp)	Mentii
1	DR	1148	IMOBIL NEIMPREGMUIT, LOT2
TOTAL		1148	
B. Date referitoare la constructii			
Cod	Destinatia	Suprafata construita la sol (mp)	Mentii
Suprafata totala masurata a imobilului=1148 mp Suprafata din act= 1148 mp			
Executant: CONSILIUL JUDETEAN ARAD Aut. Serie RO-B-J Nr. 1915 Confirm executarea masuratorilor la teren, corectitudinea intocmirii documentatiei cadastrale si corespondenta acesteia cu realitatea din teren Semnatura digitala signed by Eugen-Paul Minea <b>Eugen-Paul Minea</b> DN: cn=Eugen-Paul Minea, sn=Minea, givenName=Eugen-Paul, serialNumber=201104209EPM1, email=paul.minea@cjarad.ro, ou=ANCP: B, AR, 0083, o=Judetul Arad, l=Silindia, st=Arad, c=RO, title=ANCP: S, B, 1915 Data: 2024.03.04 15:55:39 +02'00'		Inspector Confirm introducerea imobilului in baza de date integrata si atribuirea numarului cadastral Semnatura Data:..... cerere nr. 29498 / 12-03-2024	

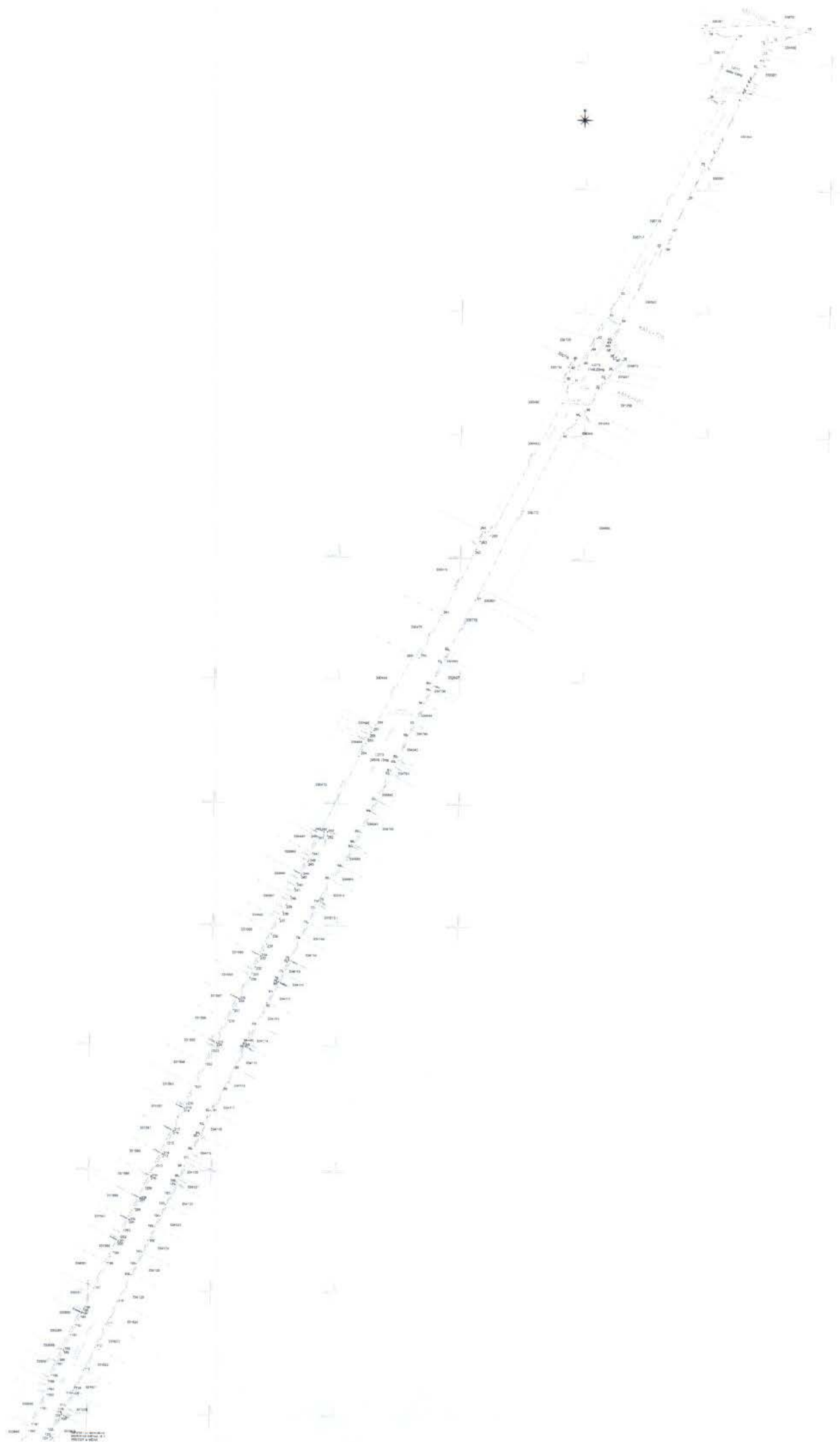


Plan de amenajament și salubritate a străzii

Arhitectură

Titlu	Proiect de amenajare și salubritate a străzii	Scara	1:500
Proiectant	ING. EUGEN PAUL MINEA	Client	CONSILIUL LOCAL COMUNA ȘTEFAN CEL MARE
Locație	ȘTEFAN CEL MARE, JUDEȚUL IALOMIȚA	Obiect	PROIECT DE AMENAJARE ȘI SALUBRITATE A STRĂZII

Date de identificare		Data	
Tipul proiectului	Proiect de amenajare și salubritate a străzii	Proiectat în	2010
Tipul lucrării	Proiect de amenajare și salubritate a străzii	Executat în	2010
Tipul lucrării	Proiect de amenajare și salubritate a străzii	Verificat în	2010
Date de identificare a proiectantului			
Numele proiectantului		Eugen Paul Minea	
Adresa proiectantului		Ștefan cel Mare, Județul Ialomița	
Telefonul proiectantului		0238 512 123	
E-mailul proiectantului		eugeni@minea.ro	







**Oficiul de Cadastru și Publicitate Imobiliară ARAD**  
**Biroul de Cadastru și Publicitate Imobiliară Arad**

Localitate: Arad, Splaiul General Gheorghe Magheru, Nr. 13, Cod postal 310329

Nr.cerere	29498
Ziua	12
Luna	03
Anul	2024

**Extras de Plan Cadastral de Carte Funciară**  
**pentru**  
**Imobil număr cadastral 334546 / UAT Vladimirescu**

Semnat : cu semnatura  
electronica extinsa, cf. L  
455/2001 si eIDAS

TEREN Intravilan

Adresa: Loc. Vladimirescu, Str Garii, Jud. Arad

Comuna/Oraș/Municipiu: Vladimirescu

Nr. cadastral	Suprafața măsurată	Observații / Referințe
334546	30149	DJ682C-TRONSON 8 [KM5+500-KM7+003]

\* Suprafața este determinată în planul de proiecție Stereo 70.

## DETALII LINIARE IMOBIL



**Incadrare in zonă**  
**scara 1:25000**





## Date referitoare la teren

Crt	Categoria de folosință	Intra vilan	Suprafața (mp)	Tarla	Parcelă	Observații / Referințe
1	drum	DA	30.149			DJ682C-TRONSON 8 [KM5+500-KM7+003]; Strada Garii
	<b>TOTAL:</b>		<b>30.149</b>			

## Date referitoare la construcții

Crt	Numar	Destinație construcție	Supraf. (mp)	Situație juridică	Observații / Referințe
Imobilul nu are in componență construcții					

## Lungime Segmente

1) Valorile lungimilor segmentelor sunt obtinute din proiectie în plan.

Punct început	X / Y	Punct sfârșit	X / Y	Lungime segmen	Punct început	X / Y	Punct sfârșit	X / Y	Lungime segmen	Punct început	X / Y	Punct sfârșit	X / Y	Lungime segmen
1	222.591,91 524.569,275	2	222.588,872 524.563,278	6.723	2	222.588,872 524.563,278	3	222.579,752 524.546,27	19.299	3	222.579,752 524.546,27	4	222.570,816 524.529,608	18.907
4	222.570,816 524.529,608	5	222.570,335 524.528,388	1.311	5	222.570,335 524.528,388	6	222.567,146 524.520,295	8.699	6	222.567,146 524.520,295	7	222.560,535 524.507,523	14.382
7	222.560,535 524.507,523	8	222.553,924 524.510,945	7.444	8	222.553,924 524.510,945	9	222.548,75 524.500,949	11.256	9	222.548,75 524.500,949	10	222.547,157 524.498,026	3.329
10	222.547,157 524.498,026	11	222.575,157 524.487,091	30.06	11	222.575,157 524.487,091	12	222.580,443 524.497,212	11.418	12	222.580,443 524.497,212	13	222.585,196 524.506,314	10.268
13	222.585,196 524.506,314	14	222.590,238 524.515,968	10.891	14	222.590,238 524.515,968	15	222.592,158 524.521,109	5.488	15	222.592,158 524.521,109	16	222.594,469 524.526,319	5.7
16	222.594,469 524.526,319	17	222.597,95 524.533,081	7.605	17	222.597,95 524.533,081	18	222.598,102 524.533,388	0.343	18	222.598,102 524.533,388	19	222.598,853 524.535,308	2.062
19	222.598,853 524.535,308	20	222.603,683 524.545,214	11.021	20	222.603,683 524.545,214	21	222.610,789 524.559,35	15.822	21	222.610,789 524.559,35	22	222.615,492 524.568,637	10.41
22	222.615,492 524.568,637	23	222.619,182 524.576,183	8.4	23	222.619,182 524.576,183	24	222.620,584 524.579,05	3.191	24	222.620,584 524.579,05	25	222.625,144 524.588,373	10.378
25	222.625,144 524.588,373	26	222.625,38 524.588,856	0.538	26	222.625,38 524.588,856	27	222.629,306 524.596,948	8.994	27	222.629,306 524.596,948	28	222.632,308 524.603,135	6.877
28	222.632,308 524.603,135	29	222.632,607 524.603,751	0.685	29	222.632,607 524.603,751	30	222.634,039 524.606,644	3.228	30	222.634,039 524.606,644	31	222.639,407 524.617,486	12.098
31	222.639,407 524.617,486	32	222.639,87 524.618,422	1.044	32	222.639,87 524.618,422	33	222.646,354 524.632,265	15.286	33	222.646,354 524.632,265	34	222.646,661 524.632,88	0.687
34	222.646,661 524.632,88	35	222.649,421 524.638,41	6.18	35	222.649,421 524.638,41	36	222.654,276 524.648,136	10.87	36	222.654,276 524.648,136	37	222.659,455 524.658,754	11.814
37	222.659,455 524.658,754	38	222.662,522 524.665,315	7.242	38	222.662,522 524.665,315	39	222.664,095 524.668,749	3.777	39	222.664,095 524.668,749	40	222.666,618 524.674,258	6.059
40	222.666,618 524.674,258	41	222.670,374 524.681,572	8.222	41	222.670,374 524.681,572	42	222.670,673 524.681,85	0.408	42	222.670,673 524.681,85	43	222.673,096 524.686,914	5.614
43	222.673,096 524.686,914	44	222.679,278 524.699,737	14.235	44	222.679,278 524.699,737	45	222.679,494 524.699,677	0.224	45	222.679,494 524.699,677	46	222.679,85 524.700,611	1.0
46	222.679,85 524.700,611	47	222.681,405 524.703,766	3.517	47	222.681,405 524.703,766	48	222.683,008 524.707,321	3.9	48	222.683,008 524.707,321	49	222.688,429 524.717,632	11.649
49	222.688,429 524.717,632	50	222.688,202 524.717,716	0.242	50	222.688,202 524.717,716	51	222.690,388 524.722,288	5.068	51	222.690,388 524.722,288	52	222.697,342 524.736,36	15.696
52	222.697,342 524.736,36	53	222.706,193 524.754,524	20.206	53	222.706,193 524.754,524	54	222.715,278 524.773,091	20.671	54	222.715,278 524.773,091	55	222.724,267 524.791,483	20.471
55	222.724,267 524.791,483	56	222.735,237 524.814,281	25.3	56	222.735,237 524.814,281	57	222.739,515 524.823,323	10.003	57	222.739,515 524.823,323	58	222.744,219 524.833,05	10.805
58	222.744,219 524.833,05	59	222.748,908 524.842,7	10.729	59	222.748,908 524.842,7	60	222.754,398 524.853,887	12.462	60	222.754,398 524.853,887	61	222.758,578 524.862,933	9.965
61	222.758,578 524.862,933	62	222.762,925 524.872,203	10.239	62	222.762,925 524.872,203	63	222.767,312 524.881,304	10.103	63	222.767,312 524.881,304	64	222.770,818 524.888,715	8.198
64	222.770,818 524.888,715	65	222.771,983 524.891,107	2.661	65	222.771,983 524.891,107	66	222.773,877 524.895,226	4.534	66	222.773,877 524.895,226	67	222.777,941 524.903,842	9.526
67	222.777,941 524.903,842	68	222.781,066 524.910,232	7.113	68	222.781,066 524.910,232	69	222.784,516 524.917,516	8.06	69	222.784,516 524.917,516	70	222.789,196 524.927,395	10.931
70	222.789,196 524.927,395	71	222.790,193 524.928,926	1.827	71	222.790,193 524.928,926	72	222.793,759 524.936,591	8.454	72	222.793,759 524.936,591	73	222.799,125 524.948,129	12.718
73	222.799,125 524.948,122	74	222.800,483 524.947,54	1.477	74	222.800,483 524.947,54	75	222.809,244 524.964,73	19.294	75	222.809,244 524.964,73	76	222.818,319 524.982,724	20.153
76	222.818,319 524.982,724	77	222.827,067 525.000,688	19.981	77	222.827,067 525.000,688	78	222.827,249 525.000,949	0.318	78	222.827,249 525.000,949	79	222.827,842 525.000,345	0.846



Punct început	X / Y	Punct sfârșit	X / Y	Lungime segment	Punct început	X / Y	Punct sfârșit	X / Y	Lungime segment	Punct început	X / Y	Punct sfârșit	X / Y	Lungime segment
79	222.827,842 525.000,345	80	222.830,437 525.005,537	5.804	80	222.830,437 525.005,537	81	222.829,581 525.005,633	0.861	81	222.829,581 525.005,633	82	222.835,957 525.018,742	14.577
82	222.835,957 525.018,742	83	222.844,699 525.036,399	19.703	83	222.844,699 525.036,399	84	222.849,216 525.045,804	10.433	84	222.849,216 525.045,804	85	222.853,284 525.053,869	9.033
85	222.853,284 525.053,869	86	222.853,695 525.054,627	0.862	86	222.853,695 525.054,627	87	222.853,969 525.055,224	0.657	87	222.853,969 525.055,224	88	222.857,407 525.062,71	8.238
88	222.857,407 525.062,71	89	222.861,969 525.071,789	10.161	89	222.861,969 525.071,789	90	222.862,333 525.072,573	0.864	90	222.862,333 525.072,573	91	222.871,142 525.090,442	19.922
91	222.871,142 525.090,442	92	222.877,362 525.102,693	13.74	92	222.877,362 525.102,693	93	222.883,216 525.115,039	13.664	93	222.883,216 525.115,039	94	222.885,796 525.120,397	5.947
94	222.885,796 525.120,397	95	222.886,194 525.120,948	0.68	95	222.886,194 525.120,948	96	222.895,186 525.139,059	20.22	96	222.895,186 525.139,059	97	222.904,632 525.149,104	13.789
97	222.904,632 525.149,104	98	222.913,288 525.165,913	18.907	98	222.913,288 525.165,913	99	222.914,904 525.169,103	3.576	99	222.914,904 525.169,103	100	222.914,909 525.169,113	0.011
100	222.914,909 525.169,113	101	222.919,16 525.177,505	9.407	101	222.919,16 525.177,505	102	222.927,705 525.194,374	18.91	102	222.927,705 525.194,374	103	222.932,382 525.203,606	10.349
103	222.932,382 525.203,606	104	222.943,216 525.224,994	23.975	104	222.943,216 525.224,994	105	222.944,437 525.227,404	2.702	105	222.944,437 525.227,404	106	222.947,878 525.234,602	7.978
106	222.947,878 525.234,602	107	222.949,683 525.238,377	4.184	107	222.949,683 525.238,377	108	222.957,828 525.255,412	18.882	108	222.957,828 525.255,412	109	222.962,671 525.265,542	11.228
109	222.962,671 525.265,542	110	222.970,815 525.282,578	18.883	110	222.970,815 525.282,578	111	222.976,143 525.293,722	12.352	111	222.976,143 525.293,722	112	222.976,593 525.299,286	5.582
112	222.976,593 525.299,286	113	222.985,28 525.316,102	18.927	113	222.985,28 525.316,102	114	222.991,21 525.326,56	12.022	114	222.991,21 525.326,56	115	223.012,63 525.367,591	46.286
115	223.012,63 525.367,591	116	223.083,83 525.503,98	153.85 5	116	223.083,83 525.503,98	117	223.097,063 525.518,056	19.32	117	223.097,063 525.518,056	118	223.100,875 525.522,097	5.555
118	223.100,875 525.522,097	119	223.117,074 525.548,823	31.252	119	223.117,074 525.548,823	120	223.123,567 525.555,75	9.494	120	223.123,567 525.555,75	121	223.131,303 525.564,004	11.313
121	223.131,303 525.564,004	122	223.128,925 525.564,846	2.523	122	223.128,925 525.564,846	123	223.126,177 525.566,43	3.172	123	223.126,177 525.566,43	124	223.124,416 525.568,291	2.562
124	223.124,416 525.568,291	125	223.121,478 525.572,429	5.075	125	223.121,478 525.572,429	126	223.120,932 525.574,907	2.537	126	223.120,932 525.574,907	127	223.121,68 525.577,443	2.644
127	223.121,68 525.577,443	128	223.122,509 525.579,659	2.366	128	223.122,509 525.579,659	129	223.160,565 525.653,974	83.492	129	223.160,565 525.653,974	130	223.166,026 525.651,993	5.809
130	223.166,026 525.651,993	131	223.171,634 525.667,973	16.935	131	223.171,634 525.667,973	132	223.183,691 525.693,215	27.974	132	223.183,691 525.693,215	133	223.196,723 525.720,668	30.389
133	223.196,723 525.720,668	134	223.199,61 525.719,66	3.058	134	223.199,61 525.719,66	135	223.205,24 525.731,06	12.714	135	223.205,24 525.731,06	136	223.209,14 525.738,79	8.658
136	223.209,14 525.738,79	137	223.226,47 525.773,91	39.163	137	223.226,47 525.773,91	138	223.229,538 525.780,599	7.359	138	223.229,538 525.780,599	139	223.230,051 525.781,659	1.178
139	223.230,051 525.781,659	140	223.231,703 525.785,069	3.789	140	223.231,703 525.785,069	141	223.233,563 525.788,266	3.699	141	223.233,563 525.788,266	142	223.234,288 525.789,514	1.443
142	223.234,288 525.789,514	143	223.239,432 525.798,884	10.689	143	223.239,432 525.798,884	144	223.241,773 525.804,776	6.34	144	223.241,773 525.804,776	145	223.243,871 525.809,898	5.535
145	223.243,871 525.809,898	146	223.244,908 525.817,916	8.085	146	223.244,908 525.817,916	147	223.250,684 525.819,651	6.031	147	223.250,684 525.819,651	148	223.278,803 525.827,893	29.302
148	223.278,803 525.827,893	149	223.249,116 525.833,405	30.194	149	223.249,116 525.833,405	150	223.194,184 525.829,709	55.056	150	223.194,184 525.829,709	151	223.194,116 525.829,704	0.068
151	223.194,116 525.829,704	152	223.200,025 525.827,887	6.182	152	223.200,025 525.827,887	153	223.222,004 525.821,632	22.852	153	223.222,004 525.821,632	154	223.199,648 525.775,904	50.9
154	223.199,648 525.775,904	155	223.210,262 525.771,217	11.603	155	223.210,262 525.771,217	156	223.128,346 525.614,51	176.82 6	156	223.128,346 525.614,51	157	223.110,572 525.580,451	38.418
157	223.110,572 525.580,451	158	223.105,758 525.571,228	10.404	158	223.105,758 525.571,228	159	223.099,95 525.560,882	11.865	159	223.099,95 525.560,882	160	223.092,392 525.563,516	8.004
160	223.092,392 525.563,516	161	223.084,378 525.545,912	19.342	161	223.084,378 525.545,912	162	223.090,833 525.544,644	6.578	162	223.090,833 525.544,644	163	223.024,82 525.418,219	142.62 2
163	223.024,82 525.418,219	164	223.020,175 525.420,832	5.33	164	223.020,175 525.420,832	165	223.016,129 525.413,376	8.483	165	223.016,129 525.413,376	166	223.012,719 525.407,091	7.15
166	223.012,719 525.407,091	167	222.985,404 525.355,019	58.801	167	222.985,404 525.355,019	168	222.966,842 525.319,632	39.96	168	222.966,842 525.319,632	169	222.962,244 525.321,97	5.158
169	222.962,244 525.321,97	170	222.931,738 525.263,567	65.89	170	222.931,738 525.263,567	171	222.928,251 525.257,764	6.77	171	222.928,251 525.257,764	172	222.925,541 525.252,556	5.871
172	222.925,541 525.252,556	173	222.923,696 525.249,009	3.998	173	222.923,696 525.249,009	174	222.918,332 525.238,697	11.624	174	222.918,332 525.238,697	175	222.887,506 525.178,321	67.79
175	222.887,506 525.178,321	176	222.889,973 525.177,062	2.77	176	222.889,973 525.177,062	177	222.892,95 525.177,039	2.977	177	222.892,95 525.177,039	178	222.892,927 525.174,039	3.0



Punct început	X / Y	Punct sfârșit	X / Y	Lungime segment	Punct început	X / Y	Punct sfârșit	X / Y	Lungime segment	Punct început	X / Y	Punct sfârșit	X / Y	Lungime segment
178	222.892,927 525.174,039	179	222.889,927 525.174,062	3.0	179	222.889,927 525.174,062	180	222.889,95 525.177,062	3.0	180	222.889,95 525.177,062	181	222.887,502 525.178,312	2.749
181	222.887,502 525.178,312	182	222.885,03 525.173,47	5.437	182	222.885,03 525.173,47	183	222.880,99 525.160,049	14.016	183	222.880,99 525.160,049	184	222.877,876 525.153,889	6.902
184	222.877,876 525.153,889	185	222.877,266 525.152,682	1.352	185	222.877,266 525.152,682	186	222.872,354 525.142,632	11.186	186	222.872,354 525.142,632	187	222.871,734 525.141,365	1.411
187	222.871,734 525.141,365	188	222.868,611 525.135,148	6.957	188	222.868,611 525.135,148	189	222.866,664 525.130,687	4.867	189	222.866,664 525.130,687	190	222.863,372 525.124,091	7.372
190	222.863,372 525.124,091	191	222.859,952 525.117,086	7.795	191	222.859,952 525.117,086	192	222.857,202 525.111,388	6.327	192	222.857,202 525.111,388	193	222.854,451 525.105,688	6.329
193	222.854,451 525.105,688	194	222.848,034 525.093,215	14.027	194	222.848,034 525.093,215	195	222.843,905 525.084,919	9.267	195	222.843,905 525.084,919	196	222.839,317 525.075,608	10.38
196	222.839,317 525.075,608	197	222.839,07 525.075,155	0.516	197	222.839,07 525.075,155	198	222.834,814 525.066,347	9.782	198	222.834,814 525.066,347	199	222.832,454 525.061,462	5.425
199	222.832,454 525.061,462	200	222.830,643 525.057,716	4.161	200	222.830,643 525.057,716	201	222.821,946 525.039,717	19.99	201	222.821,946 525.039,717	202	222.821,674 525.039,158	0.622
202	222.821,674 525.039,158	203	222.817,338 525.030,246	9.911	203	222.817,338 525.030,246	204	222.813,085 525.021,577	9.656	204	222.813,085 525.021,577	205	222.804,024 525.003,673	20.066
205	222.804,024 525.003,673	206	222.803,819 525.003,067	0.64	206	222.803,819 525.003,067	207	222.800,873 524.996,936	6.802	207	222.800,873 524.996,936	208	222.795,312 524.986,017	12.254
208	222.795,312 524.986,017	209	222.786,722 524.967,597	20.324	209	222.786,722 524.967,597	210	222.779,837 524.953,417	15.763	210	222.779,837 524.953,417	211	222.778,159 524.949,962	3.841
211	222.778,159 524.949,962	212	222.778,027 524.949,694	0.299	212	222.778,027 524.949,694	213	222.768,947 524.931,443	20.385	213	222.768,947 524.931,443	214	222.768,739 524.931,024	0.468
214	222.768,739 524.931,024	215	222.764,223 524.921,948	10.137	215	222.764,223 524.921,948	216	222.760,242 524.913,708	9.151	216	222.760,242 524.913,708	217	222.760,009 524.913,107	0.645
217	222.760,009 524.913,107	218	222.755,25 524.903,745	10.502	218	222.755,25 524.903,745	219	222.751,207 524.895,834	8.884	219	222.751,207 524.895,834	220	222.751,073 524.895,352	0.5
220	222.751,073 524.895,352	221	222.746,516 524.885,995	10.408	221	222.746,516 524.885,995	222	222.742,378 524.877,636	9.327	222	222.742,378 524.877,636	223	222.742,227 524.877,255	0.41
223	222.742,227 524.877,255	224	222.737,88 524.868,512	9.764	224	222.737,88 524.868,512	225	222.733,592 524.859,712	9.789	225	222.733,592 524.859,712	226	222.733,353 524.859,221	0.546
226	222.733,353 524.859,221	227	222.729,253 524.850,89	9.285	227	222.729,253 524.850,89	228	222.726,474 524.845,242	6.295	228	222.726,474 524.845,242	229	222.724,921 524.842,047	3.552
229	222.724,921 524.842,047	230	222.724,48 524.841,319	0.851	230	222.724,48 524.841,319	231	222.720,542 524.833,054	9.155	231	222.720,542 524.833,054	232	222.716,133 524.823,8	10.251
232	222.716,133 524.823,8	233	222.705,346 524.802,741	23.661	233	222.705,346 524.802,741	234	222.697,119 524.785,568	19.042	234	222.697,119 524.785,568	235	222.695,624 524.782,665	3.265
235	222.695,624 524.782,665	236	222.695,44 524.782,154	0.543	236	222.695,44 524.782,154	237	222.695,17 524.781,608	0.609	237	222.695,17 524.781,608	238	222.690,628 524.772,419	10.25
238	222.690,628 524.772,419	239	222.686,329 524.763,721	9.702	239	222.686,329 524.763,721	240	222.680,758 524.752,502	12.526	240	222.680,758 524.752,502	241	222.680,661 524.751,926	0.584
241	222.680,661 524.751,926	242	222.676,459 524.743,344	9.555	242	222.676,459 524.743,344	243	222.675,435 524.741,238	2.342	243	222.675,435 524.741,238	244	222.670,951 524.732,016	10.254
244	222.670,951 524.732,016	245	222.668,719 524.727,647	4.906	245	222.668,719 524.727,647	246	222.668,114 524.720,886	6.788	246	222.668,114 524.720,886	247	222.667,709 524.716,015	4.888
247	222.667,709 524.716,015	248	222.662,309 524.704,974	12.291	248	222.662,309 524.704,974	249	222.655,903 524.691,739	14.704	249	222.655,903 524.691,739	250	222.653,111 524.686,044	6.343
250	222.653,111 524.686,044	251	222.643,745 524.666,941	21.275	251	222.643,745 524.666,941	252	222.638,84 524.656,6	11.445	252	222.638,84 524.656,6	253	222.634,25 524.647,43	10.255
253	222.634,25 524.647,43	254	222.626,787 524.632,309	16.862	254	222.626,787 524.632,309	255	222.626,679 524.631,574	0.743	255	222.626,679 524.631,574	256	222.624,31 524.626,596	5.513
256	222.624,31 524.626,596	257	222.620,76 524.619,53	7.908	257	222.620,76 524.619,53	258	222.616,319 524.610,69	9.893	258	222.616,319 524.610,69	259	222.616,036 524.610,405	0.402
259	222.616,036 524.610,405	260	222.613,474 524.605,528	5.509	260	222.613,474 524.605,528	261	222.610,674 524.599,868	6.315	261	222.610,674 524.599,868	262	222.607,756 524.593,971	6.579
262	222.607,756 524.593,971	263	222.607,522 524.593,138	0.865	263	222.607,522 524.593,138	264	222.604,564 524.587,437	6.423	264	222.604,564 524.587,437	265	222.599,014 524.576,335	12.412
265	222.599,014 524.576,335	1	222.591,91 524.569,275	10.016										

\*\* Lungimile segmentelor sunt determinate în planul de proiecție Stereo 70 și sunt rotunjite la 1 milimetru.

\*\*\* Distanța dintre puncte este formată din segmente cumulate ce sunt mai mici decât valoarea 1 milimetru.

Pentru acest imobil există înregistrate următoarele documentații cadastrale neînscrise în cartea funciară:

Nr Crt	Numar cerere	Data cerere	Termen eliberare	Obiect cerere
1	29498	12.03.2024	15.03.2024	Dezmembrare/Comasare



Ca urmare a soluționării cererii nr. 29498 înregistrată la data de 12.03.2024, s-a propus dezmembrarea imobilului rezultând următoarele imobile:

Nr Crt	Identificator electronic	Suprafata (mp)	Adresa
1	336504	4485	Loc. Vladimirescu, Str Garii, Jud. Arad
2	336505	1148	Loc. Vladimirescu, Str Garii, Jud. Arad
3	336506	24516	Loc. Vladimirescu, Str Garii, Jud. Arad

Certific că informațiile din prezentul extras sunt conforme cu datele din planul cadastral de carte funciară al OCPI ARAD la data: 14-03-2024

Situația prezentată poate face obiectul unor modificări ulterioare, în condițiile Legii cadastrului și publicității imobiliare nr. 7/1996, republicată.

Consilier/Inspector de specialitate,

**IONEL-NICOLAE SAFTA**